



Bruxelles, le 28 février 2022  
(OR. fr, en)

6408/22

**LIMITE**

**JAI 218  
SCHENGEN 22  
FRONT 71  
MIGR 56  
ASIM 15  
ENFOPOL 85  
COMIX 86**

**NOTE**

---

Origine:	la présidence
Destinataire:	Conseil
Objet:	État général de l'espace Schengen - Rapport de la situation

---

Les délégations trouveront ci-jointe la note d'orientation qui servira de base pour la discussion sur le point "État général de l'espace Schengen".

En annexe à cette note les délégations trouveront le baromètre Schengen préparé par les services de la Commission avec un nombre d'indicateurs clé sur l'état général de l'espace Schengen.

## CONSEIL SCHENGEN

*Comité mixte au niveau ministériel*

03.03.22



*Les délégations trouveront, en annexe de la présente note, le baromètre de la Commission donnant une vue générale de la situation de l'espace Schengen. Ce tableau est composé d'indicateurs de suivi dans les domaines suivants :*

- 1. Situation aux frontières extérieures*
- 2. Situation migratoire au sein de l'Union européenne*
- 3. Sécurité intérieure*
- 4. Risque sanitaire*
- 5. Situation aux frontières intérieures*

*En se fondant sur les discussions antérieures et le baromètre, les Ministres sont invités à se prononcer sur les questions suivantes :*

### **1. Sécurité intérieure**

Le baromètre fait ressortir les défis de sécurité auxquels est confronté l'espace Schengen, avec en particulier la circulation de personnes pouvant présenter un risque pour l'ordre public ou la sécurité publique.

La nouvelle génération du système d'information Schengen (SIS), qui doit entrer en service en juin 2022, contribuera à l'amélioration de la sécurité des citoyens européens. Sommes – nous prêts à tenir cette échéance de déploiement ?

## 2. Solidarité aux frontières extérieures

La situation des différentes routes migratoires ainsi que l'actualité internationale doivent nous amener à anticiper différents scénarii de reprise des flux et de la pression aux frontières extérieures. A cet égard, nous disposons de plusieurs moyens d'action, relevant de l'Union européenne ou des Etats membres (soutien matériel, soutien en termes de ressources humaines, etc.).

Ces outils sont-ils suffisants ? Ou estimez-vous qu'ils devraient être améliorés ?

Estimez-vous utile de mettre en place une plateforme dont le rôle consisterait à garantir que les réponses appropriées soient apportées aux besoins exprimés par les Etats membres en première ligne face à une situation de crise ?

## 3. Lutte contre le trafic de migrants

L'actualité récente sur les différentes routes montre que des réseaux criminels sont extrêmement actifs et réactifs dans le domaine du trafic de migrants, ce qui rend nécessaires une analyse en temps réel de la situation dans son ensemble, en coopération avec les Agences JAI concernées, ainsi que des actions opérationnelles trans-frontalières dans le cadre d'EMPACT, visant les réseaux criminels et les cibles à haute valeur.

Faut-il renforcer la réponse de l'Union européenne sur ce sujet en consolidant par exemple les activités déjà prévues et mises en oeuvre dans le cadre de la priorité EMPACT visant à " lutter contre les réseaux criminels impliqués dans le trafic de migrants ", en particulier ceux qui fournissent des services d'aide aux migrants sur les principales routes migratoires ?



The cover image for the Schengen Barometer report. It features a dark blue background on the left with white and light blue text. On the right, there is a map of Europe with various countries shaded in different colors (light blue, green, yellow, orange, red) to represent different indicators. The text on the left reads: "SCHENGEN BAROMETER" in large, bold, light blue letters, followed by "Key indicators for the Schengen area" in white. Below that, it says "Schengen Council meeting" in yellow and "3 March 2022" in white. A thin vertical orange line is on the left side of the text area.

# Key indicators for the Schengen area



# 1

## SITUATION AT THE EXTERNAL BORDERS

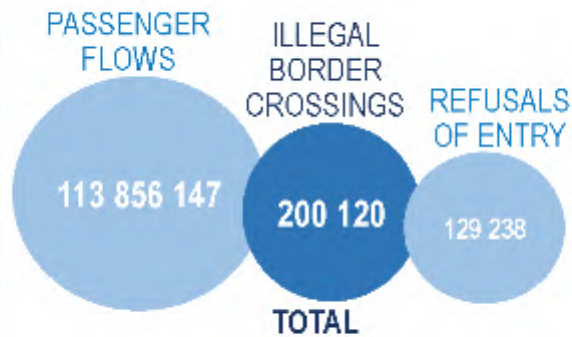


01

# SITUATION AT THE EXTERNAL BORDERS

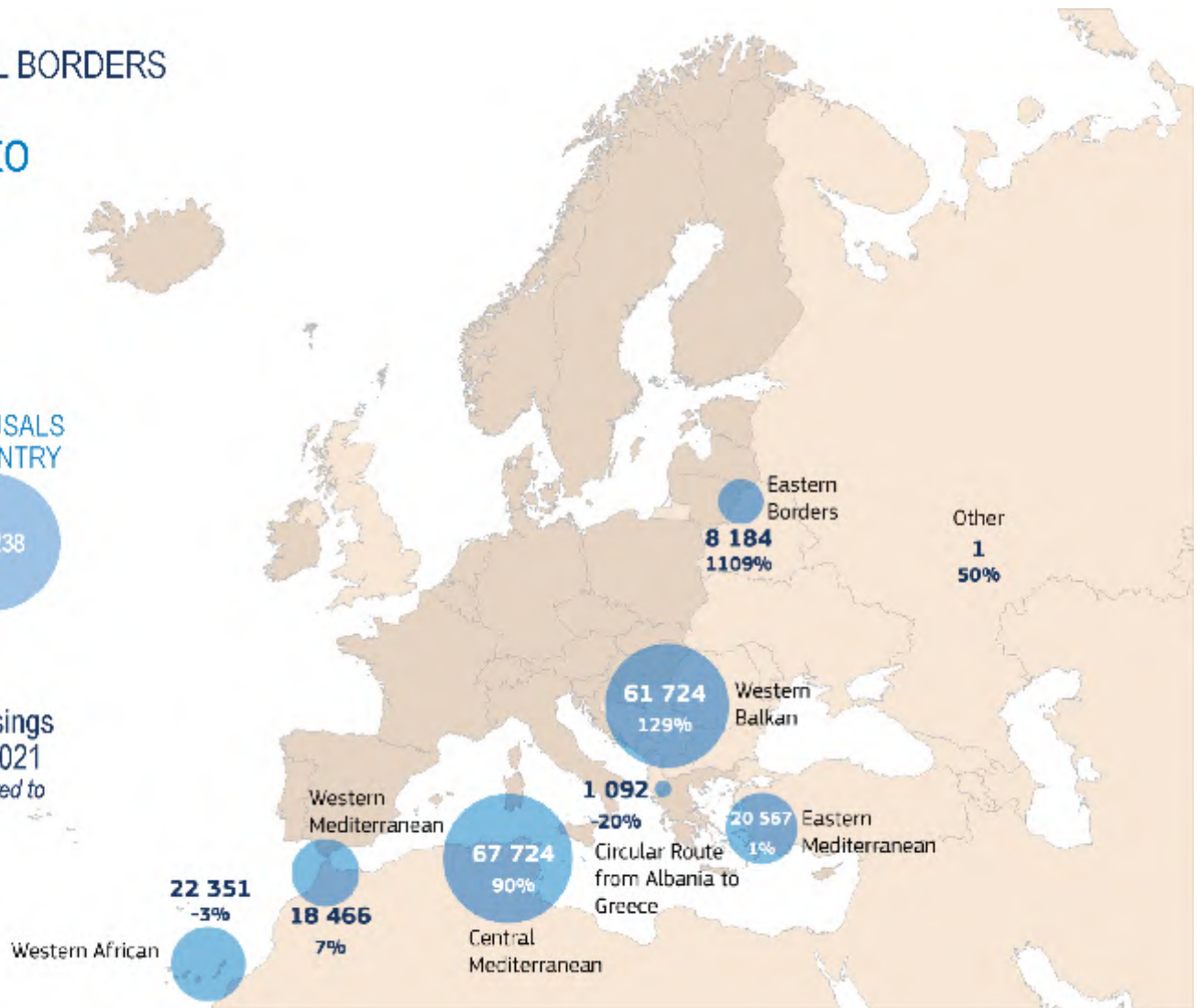
1.1

## Migratory Routes into the EU – 2021



Detections of illegal border crossings at the EU's external borders in 2021  
*(year on year percentage change compared to 2020)*

Source: Frontex

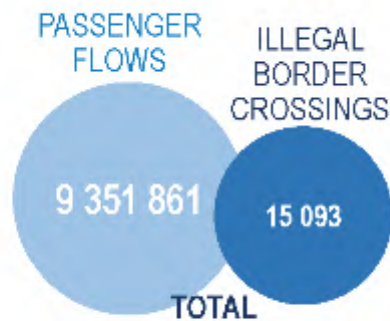


01

# SITUATION AT THE EXTERNAL BORDERS

1.2

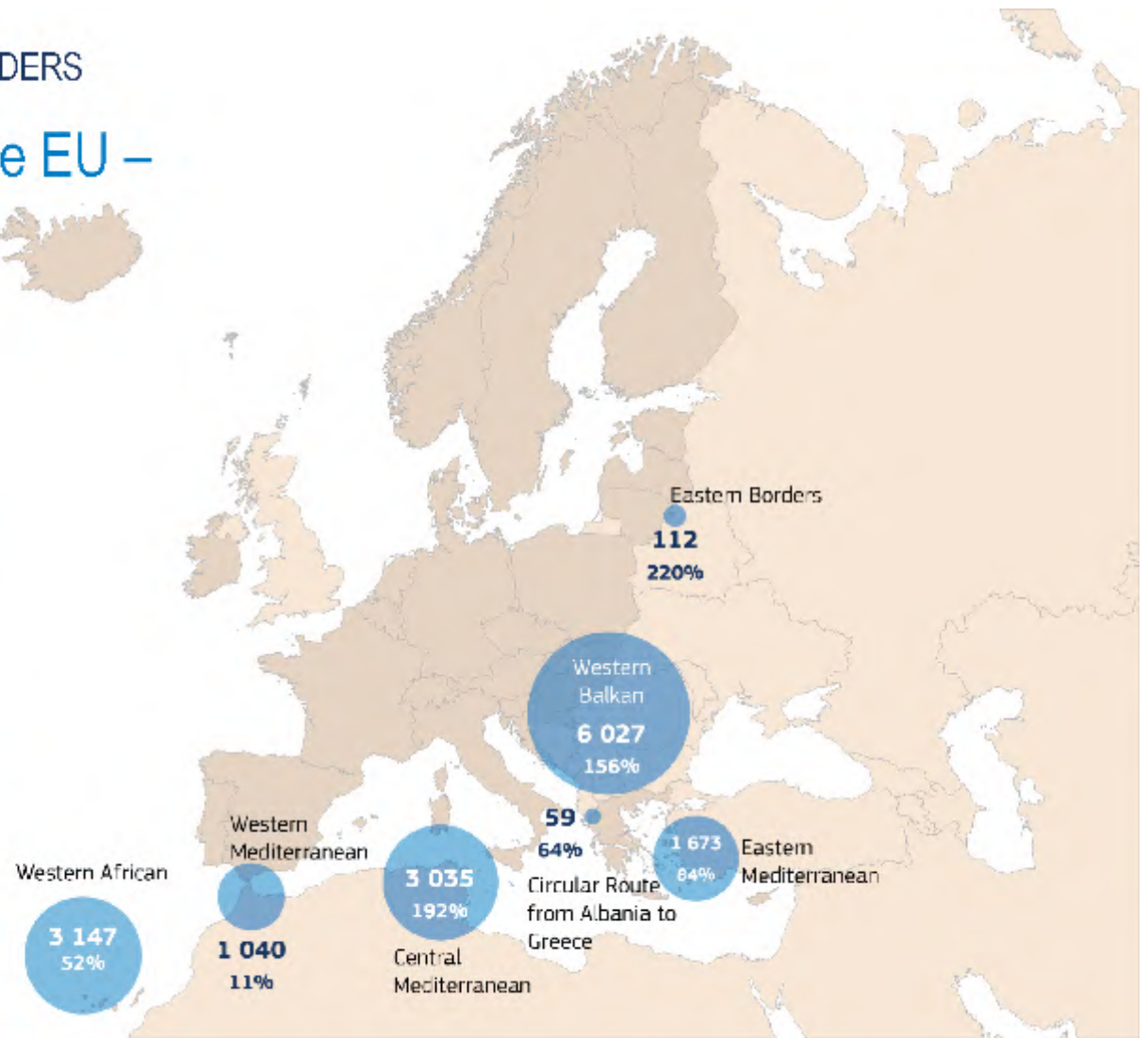
## Migratory Routes into the EU – January 2022



### Detections of illegal border crossings at the EU's external borders January 2022

(year on year percentage change compared to January 2021)

Source: Frontex



01

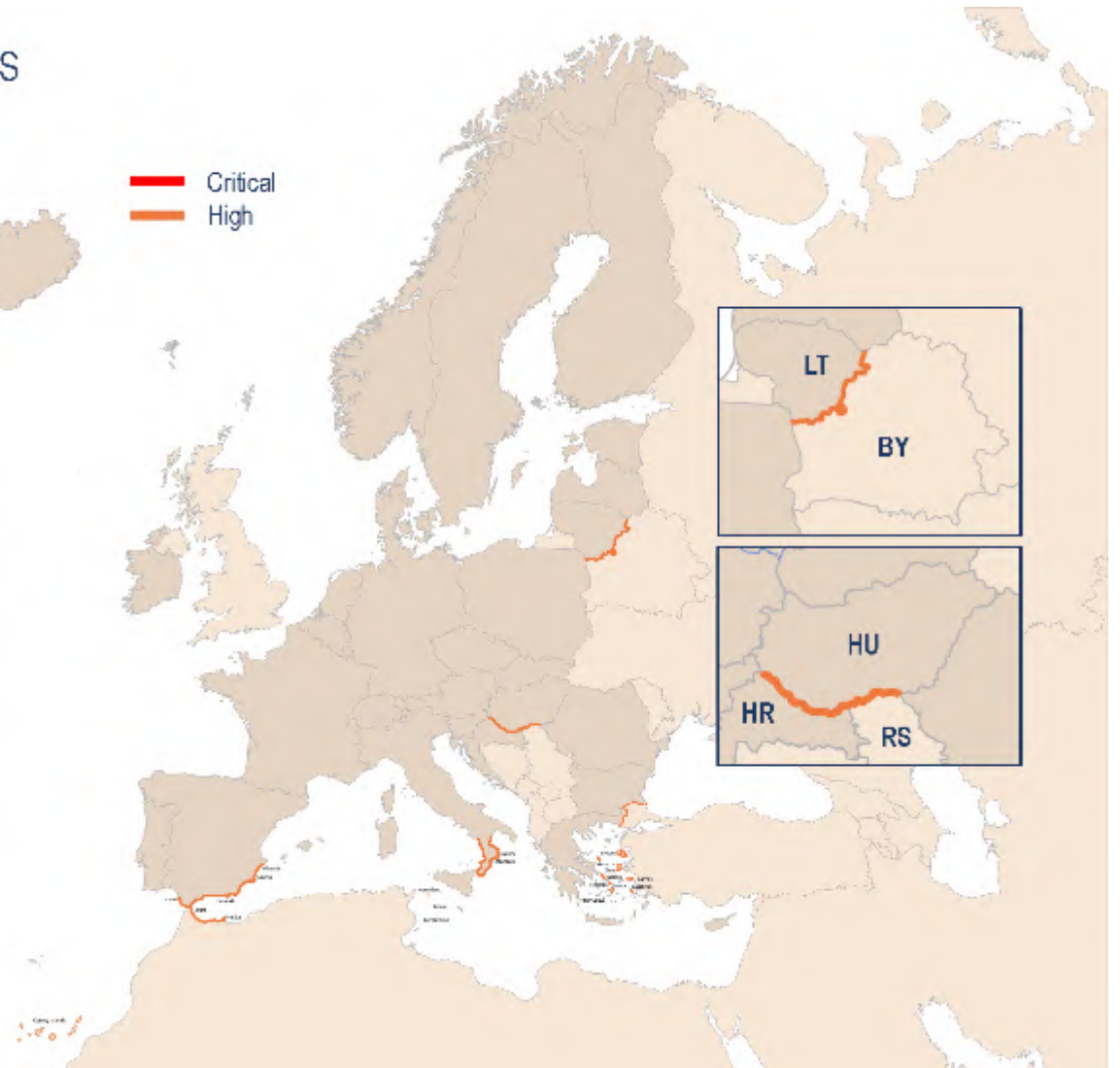
# SITUATION AT THE EXTERNAL BORDERS

1.3

## Impact at the external borders



— Critical  
— High



Impact Level Attribution in accordance with Art. 34 EBCG Regulation December 2021

Source: Frontex

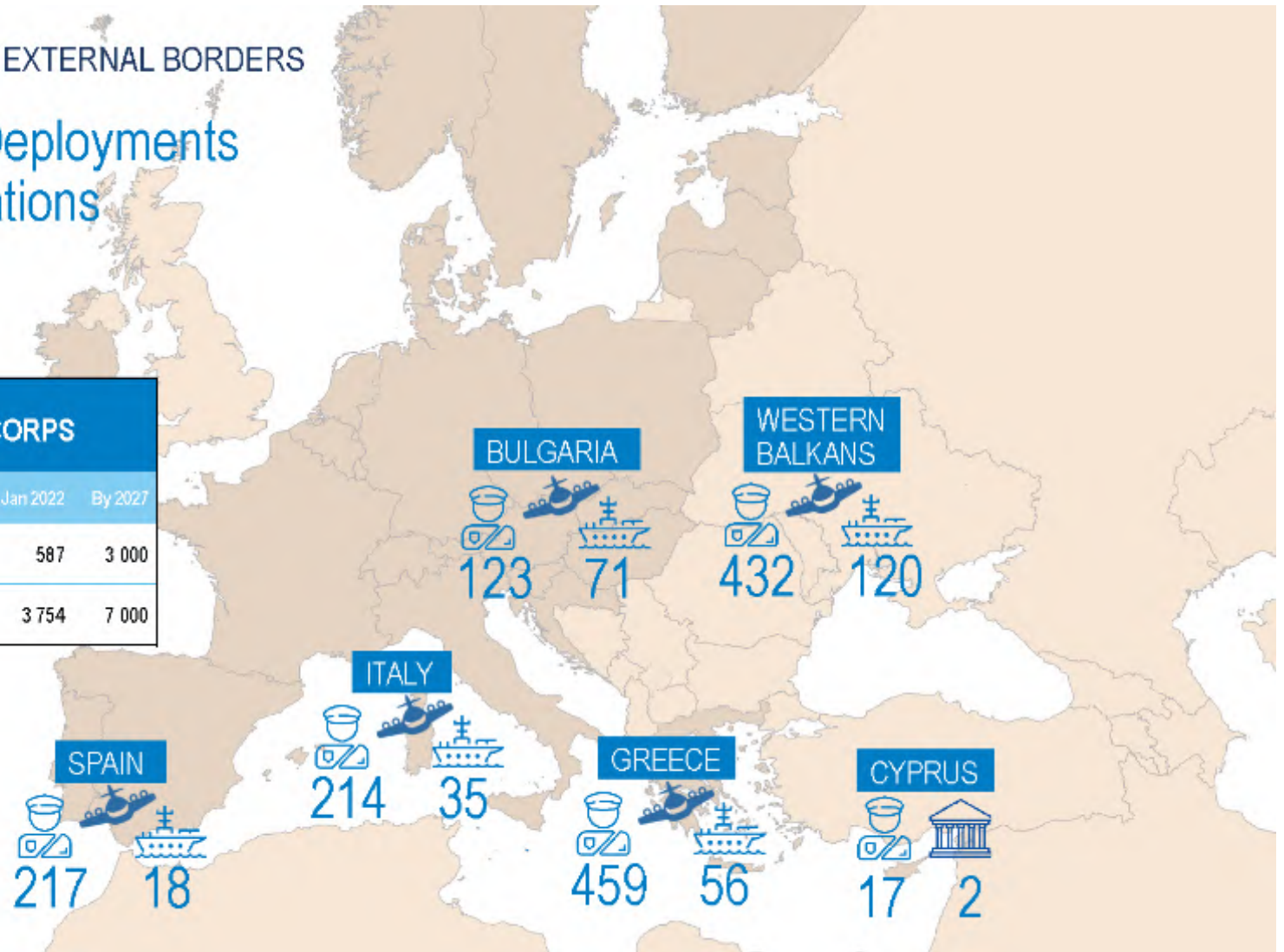
01

# SITUATION AT THE EXTERNAL BORDERS

1.4

## FRONTEX Deployments - Joint Operations

STANDING CORPS		
Additional Staff	Jan 2022	By 2027
Frontex Border Guards (CAT 1)	587	3 000
Second Staff (CAT 2 & 3)	3 754	7 000



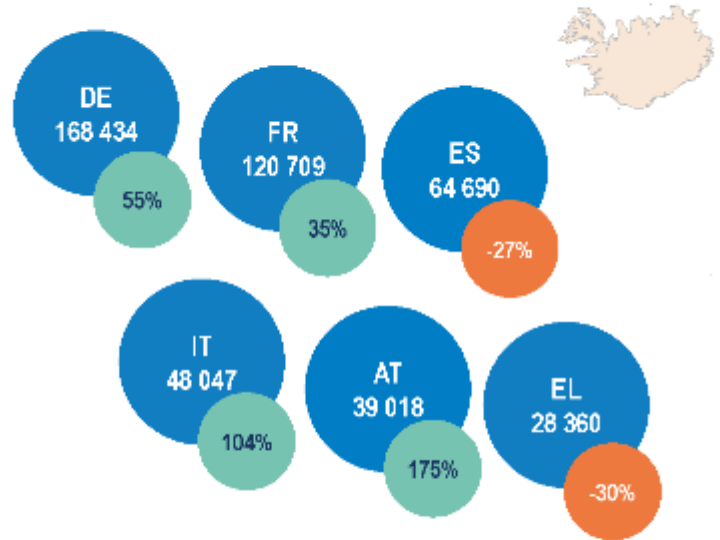
Source: Frontex

# 2

## MIGRATORY SITUATION



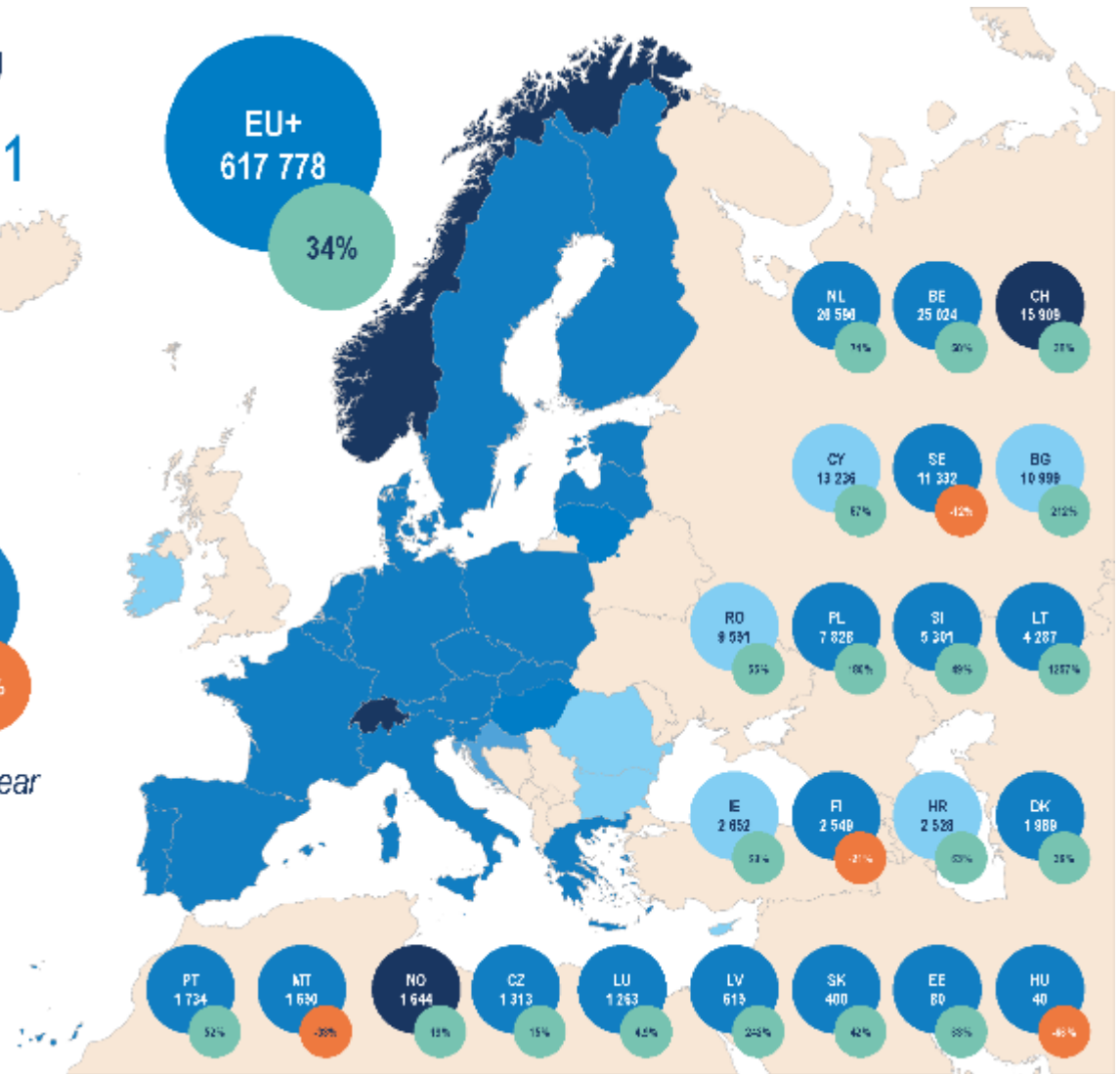
# Asylum Applications in 2021



Total asylum applications in 2021 (year on year percentage change compared to 2020)

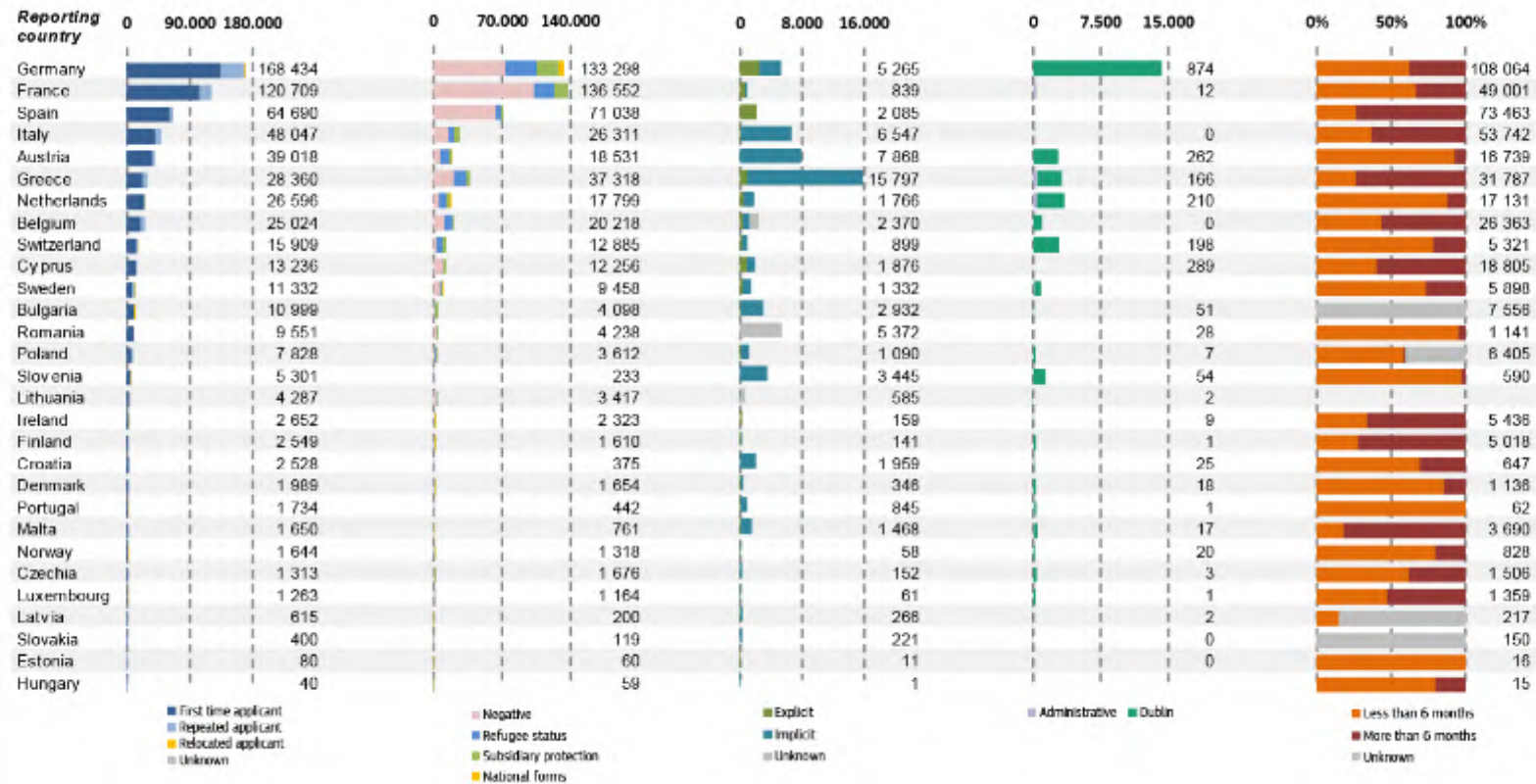
Top Nationalities: Syria, Afghanistan, Iraq, Pakistan, Turkey, Bangladesh

Source: EUAA



# Asylum Applications in 2021 – Breakdown

First instance indicators in 2021 | Source: EUAA



02

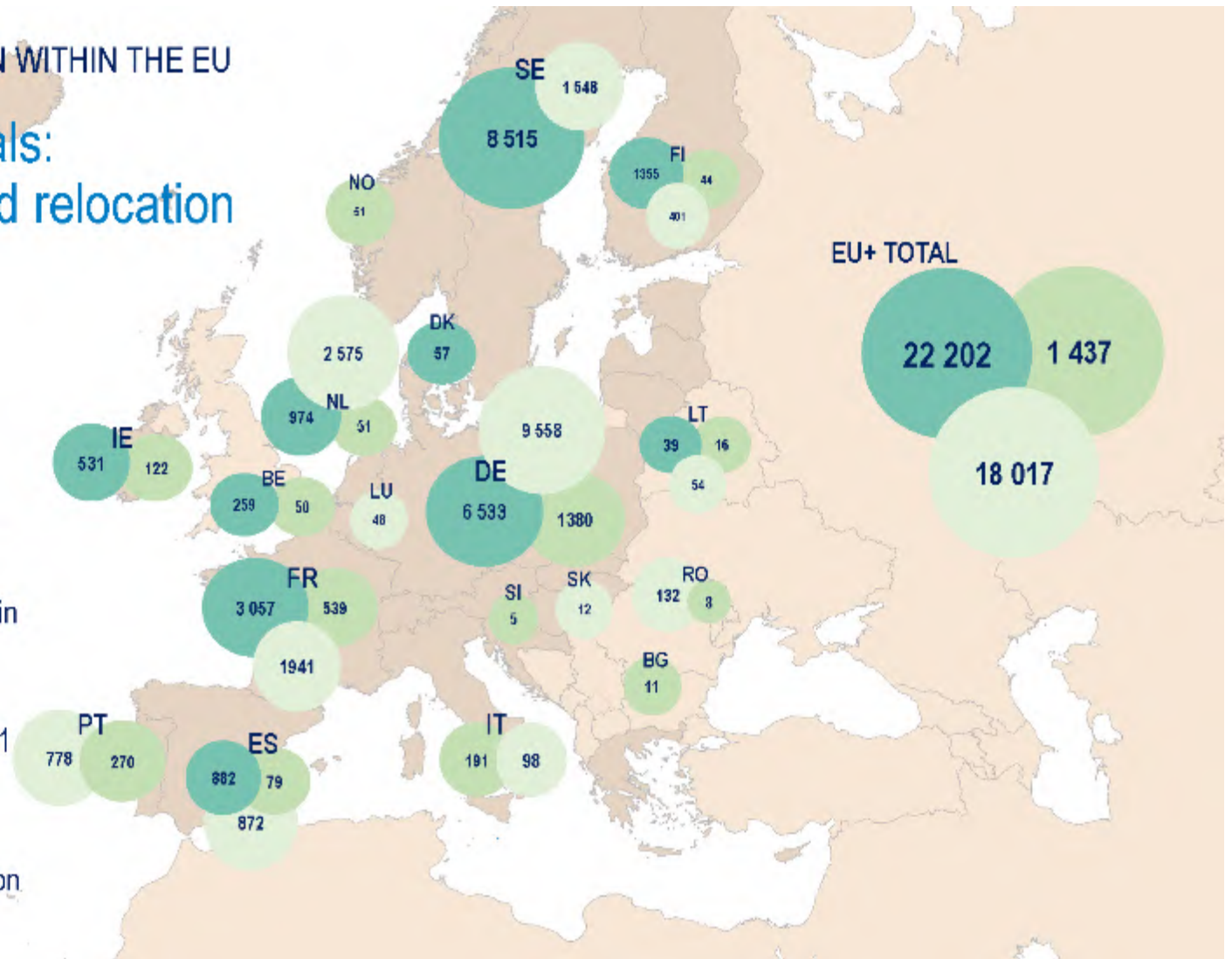
## MIGRATORY SITUATION WITHIN THE EU

2.3

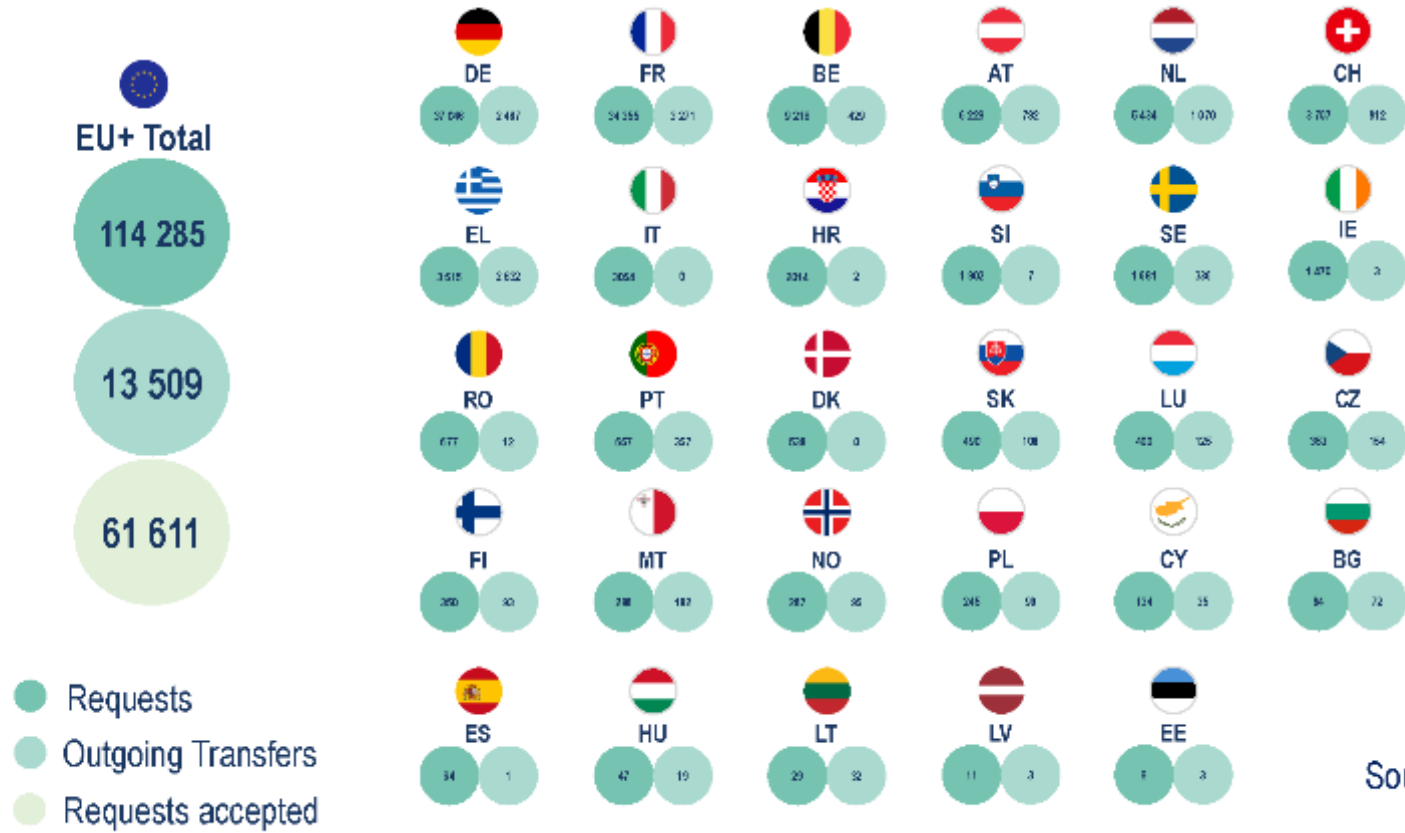
### Additional arrivals: resettlement and relocation

- Resettlement under EU scheme in 2020-21
- Humanitarian admission in 2021
- Voluntary Relocations under EU scheme in 2021

Source: DG HOME, based on Member State reporting

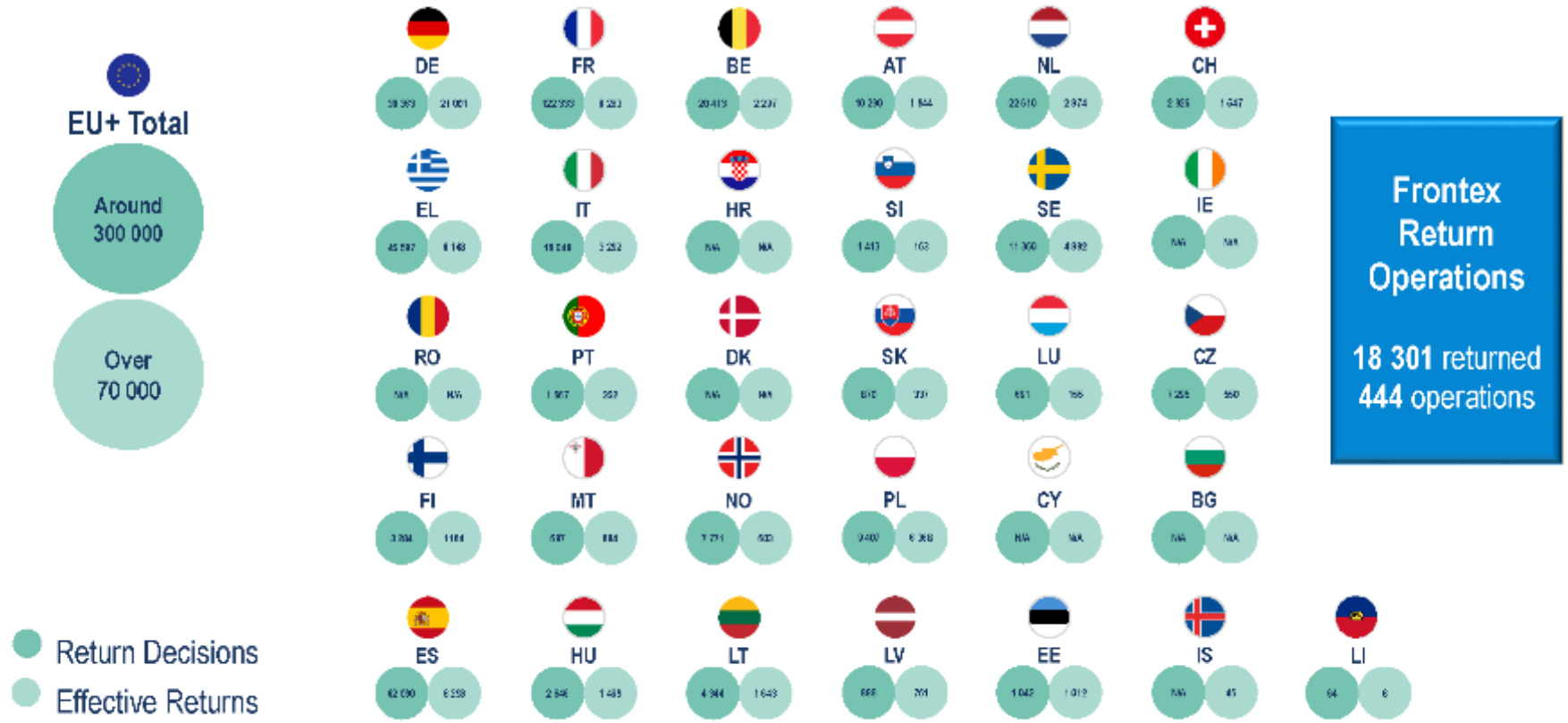


# Dublin Transfers in 2021



Source: Eurostat & EUAA

Returns in 2021 | Source: FRONTEX, based on Member State reporting



# Potential impact of war in Ukraine



Source: DG ECHO

# 3

## INTERNAL SECURITY

**254**

Joint investigation  
teams between Member  
States supported by  
Eurojust

**13 633**

Smugglers  
Detected

**962 175**

SIS Alerts on  
Persons

**335**

Joint Operations  
supported by  
Europol

**26 939**

Fraudulent  
Documents detected

**89 037 054**

SIS Alerts on  
Objects

Source: Europol, Eurojust, Frontex, DG HOME, eu-LISA

# 4

## HEALTH RELATED CHALLENGES

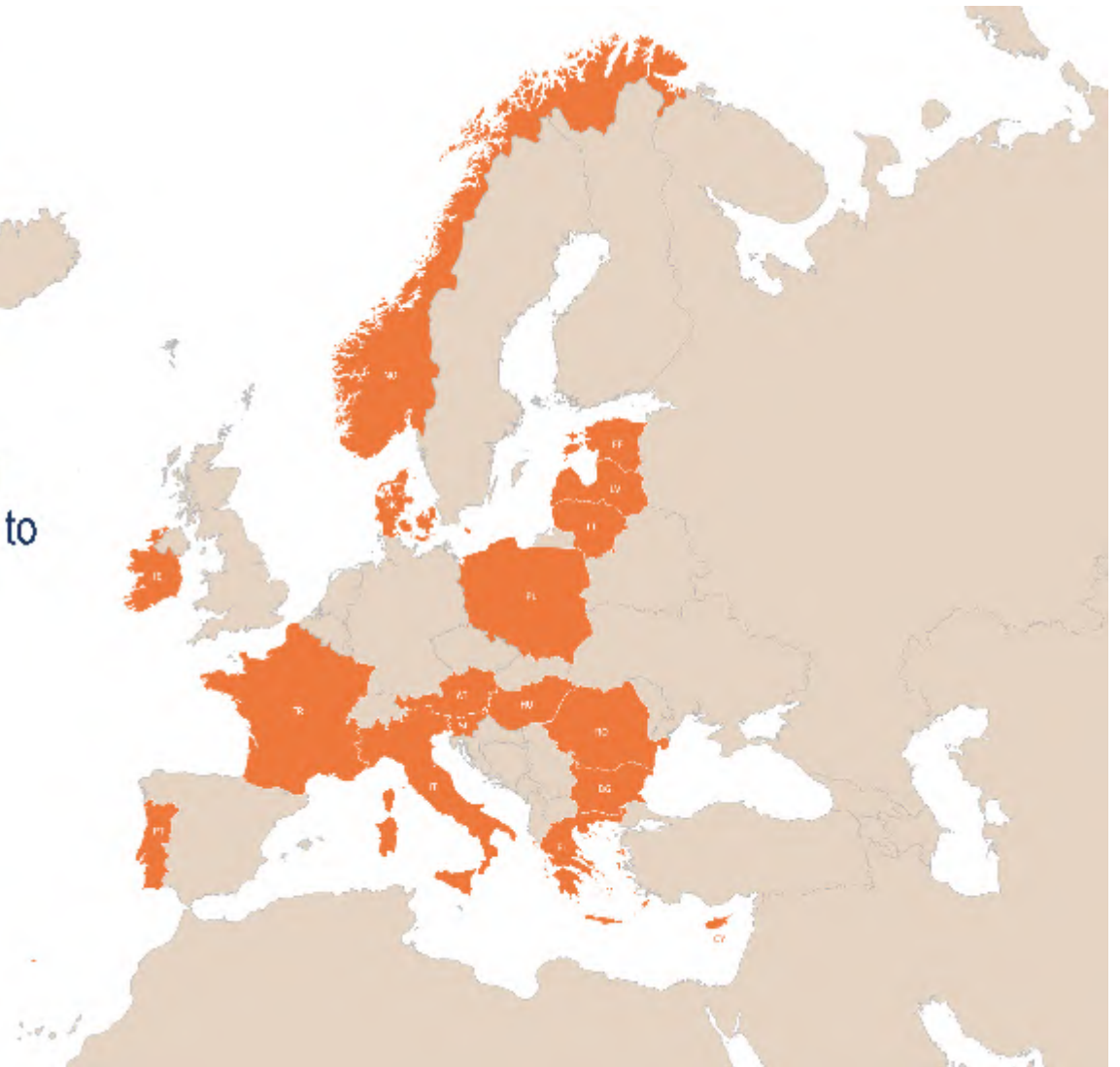


## Coordinated measures at the external borders

### Council Recommendation 912/21 on restricting non-essential travel to the EU

- Open to countries **not** on the EU agreed list in Annex I

Source: Commission, based on Member State reporting as of February 2022



04

HEALTH RELATED CHALLENGES

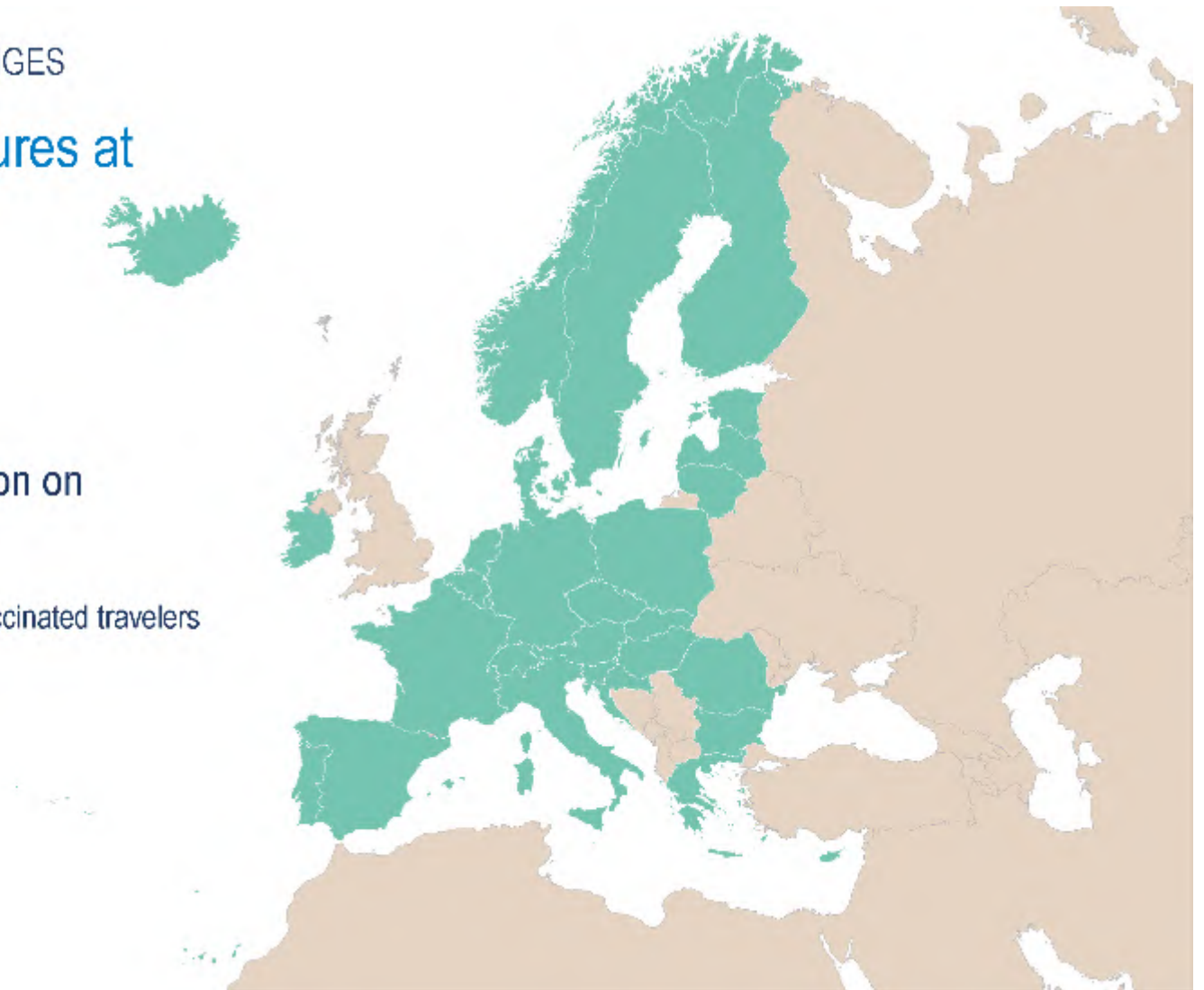
4.2

## Coordinated measures at internal borders

Council Recommendation on free movement

● No restrictions for fully vaccinated travelers

Source: DG JUST



# 5

## SITUATION AT THE INTERNAL BORDERS



- Internal Border Controls on health grounds lifted in 2021
- Internal Border Controls on other grounds (terrorism, migration)
- Internal Border Controls on health and terrorism grounds

Source: Commission, based on Member State notifications



# Thank you

- © European Union 2022
- Unless otherwise noted, the reuse of this presentation is authorised under the [CC BY 4.0](https://creativecommons.org/licenses/by/4.0/) license. For any use or reproduction of elements that are not owned by the EU, permission may need to be sought directly from the respective right holders.